



13° CONGESP
CONGRESSO DE GESTÃO PÚBLICA
DO RIO GRANDE DO NORTE

GESTÃO PÚBLICA
E DESENVOLVIMENTO REGIONAL
desafios e perspectivas



GESTÃO E CONTROLE DAS ARBOVIROSES

A Experiência de Serrinha dos Pintos

Francisca Patrícia Barreto de Carvalho

José Jales de Azevedo

Rawlinson José de Carvalho

Larissa Gabrielly da Silva Moraes

Danielle Fernanda de Queiroz

CONSIDERAÇÕES INICIAIS

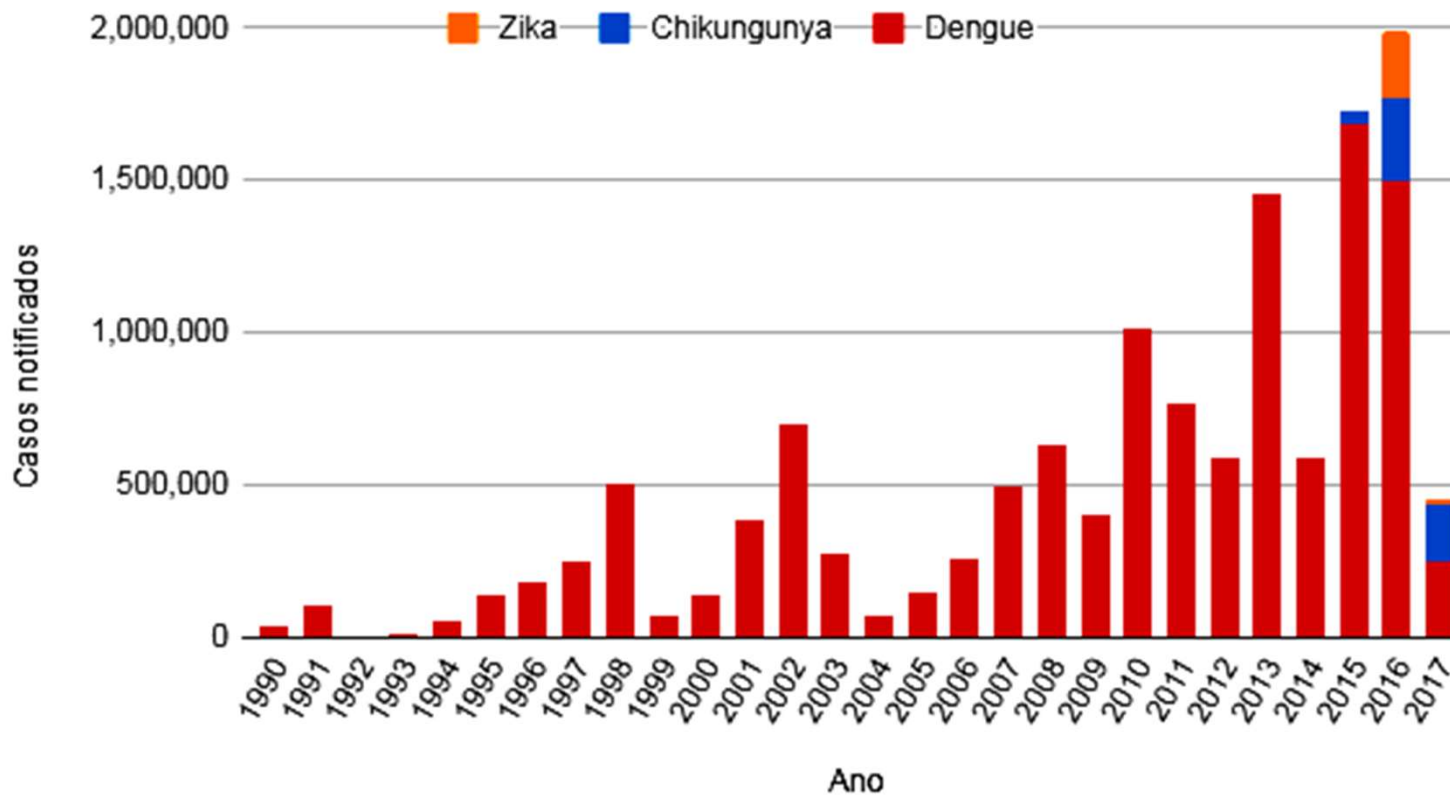
- As arboviroses são de grande relevância na saúde pública, devido a uma série de fatores, que vão desde a diversidade de agentes infecciosos envolvidos e a pluralidade de manifestações clínicas, até a eficiente, a inexistência de medidas imunoproláticas para a maioria das infecções correntes e a dificuldade na implementação e manutenção de medidas educativas e sanitárias.

(LOPES et al., 2014, p. 57).



13° CONGESP
CONGRESSO DE GESTÃO PÚBLICA
DO RIO GRANDE DO NORTE

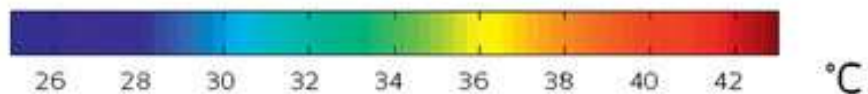
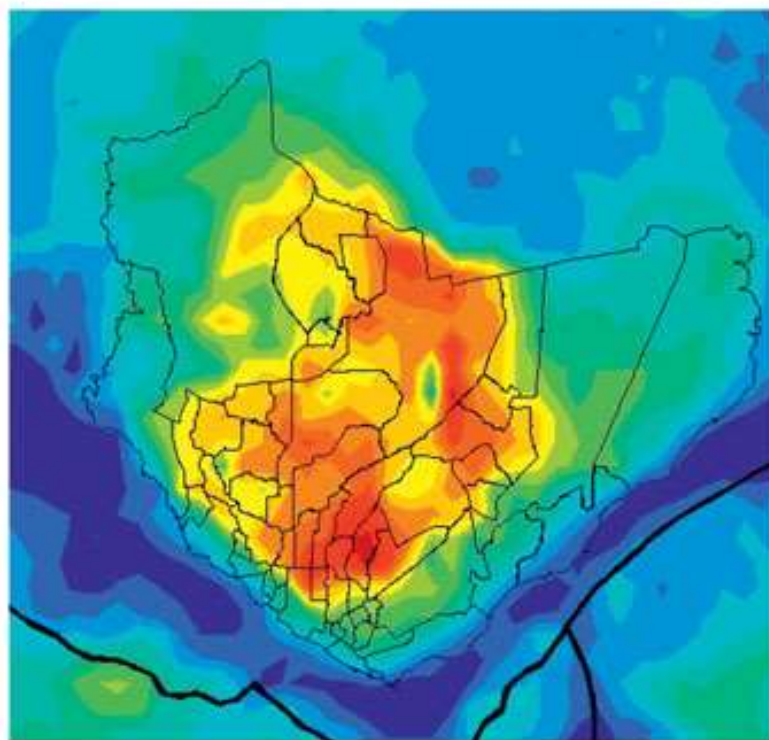
Brasil - Dengue, Zika e Chikungunya





Temperatura média da superfície

(ago./set. - 2009)



13° CONGESP
CONGRESSO DE GESTÃO PÚBLICA
DO RIO GRANDE DO NORTE

Figura 1: Objetivos do desenvolvimento sustentável.



Fonte: ROMA, 2019

Dados climatológicos para Serrinha dos Pintos

[Esconder]

Mês	Jan	Fev	Mar	Abr	Mai	Jun	Jul	Ago	Set	Out	Nov	Dez	Ano
Temperatura máxima média (°C)	29,6	28,7	27,8	27,4	26,9	27	27,4	28,4	29,3	30,1	30,1	30,1	28,6
Temperatura média (°C)	24,4	24	23,5	23,2	22,6	22,2	22,2	22,7	23,5	24,2	24,4	24,7	23,5
Temperatura mínima média (°C)	19,3	19,3	19,2	19	18,4	17,4	17	17,1	17,8	18,3	18,8	19,3	18,4
Precipitação (mm)	94	160	281	271	124	65	40	8	6	5	11	28	1 093

Fonte: Climate-Data.org^[17]

ESTRATÉGIAS DO MUNICÍPIO

- Profissionais motivados e comprometidos;
- População sensibilizada (Educação Popular em Saúde);
- Coleta de lixo (rotineira e especial);
- Controle biológico do vetor;
- Fórum na Câmara de Vereadores antes das chuvas;
- Apoio da Secretaria de Obras;
- Notificação compulsória.

“As ações de controle do *A. aegypti* devem ser contínuas, intersetoriais, sendo imprescindível o apoio dos setores de limpeza urbana e educação, assim como o amparo legal às ações de campo.”

(BRASIL, pág. 379, 2019)



13° CONGESP
CONGRESSO DE GESTÃO PÚBLICA
DO RIO GRANDE DO NORTE

CONTROLE BIOLÓGICO



- Consiste na utilização de peixes larvófagos de superfície;
- Como entre 150 e 250 larvas por dia;
- Fechamento sistemático das caixas d'água, cisternas, tambores, tanques, potes etc.

(ROSA, 2016)

Figura 3: Registro fotográfico da participação da equipe do núcleo na campanha de combate e controle ao mosquito transmissor da dengue, Chikungunyam, zika e a microcefalia.



ESTRATÉGIAS DO MUNICÍPIO

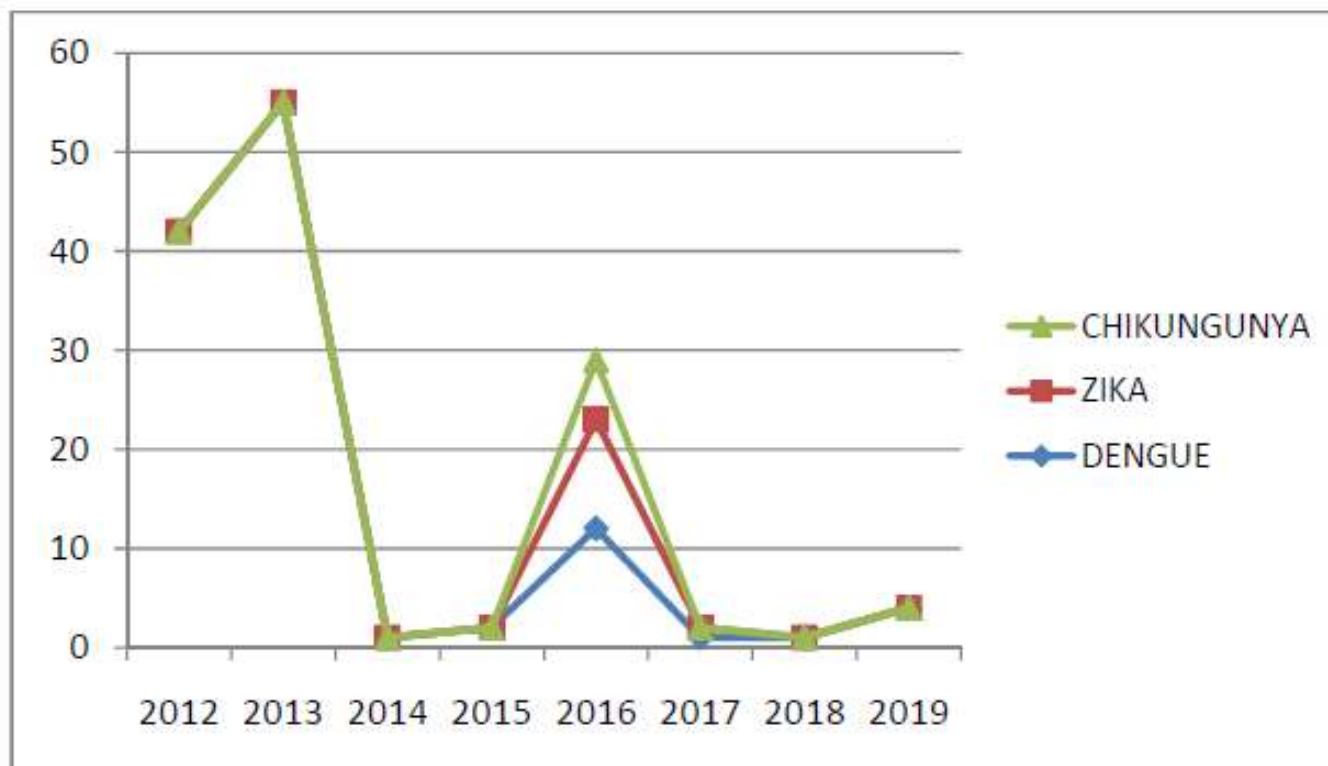
- Monitora-se, também, no município, o risco das arboviroses através do método simplificado para obtenção rápida dos índices por amostragem (LIA). Esse método tem por objetivo o diagnóstico situacional instantâneo para determinar riscos à saúde humana, complementa as informações obtidas na rotina e na tomada de decisão oportuna, segura e precisa.



13° CONGESP
CONGRESSO DE GESTÃO PÚBLICA
DO RIO GRANDE DO NORTE

RESULTADOS

Gráfico 1: Série histórica de Notificações.



Fonte: SINAN/Núcleo de Vigilância Epidemiológica de S. dos Pintos/RN

RESULTADOS

Quadro 1: Levantamento de índices por amostragem

Ano	2019	2018	2017	2016	2015	2014
LIA	0,27	0,71	1,0		0,23	0,27

Fonte: SisPNCD - Sistema do Programa Nacional do Controle da Dengue



13° CONGESP
CONGRESSO DE GESTÃO PÚBLICA
DO RIO GRANDE DO NORTE

SECRETARIA MUNICIPAL DE SAÚDE
CAMPANHA DE COMBATE AO MOSQUITO Aedes Aegypti

2019

INÍCIO 18/03



O PERIGO É PARA TODOS.

O COMBATE TAMBÉM.

FAÇA SUA PARTE.

COM AÇÕES SIMPLES.
PODEMOS COMBATER O MOSQUITO



Fonte: Vigilância Epidemiológica de Serrinha dos Pintos/RN

CONSIDERAÇÕES FINAIS

- A experiência mostra que mesmo municípios de pequeno porte, com tecnologia limpa, podem contribuir com suas estratégias para alcançar os objetivos do milênio.
- Aponta para o fato de que a população, quando estimulada a fazer parte do processo, responde com ação e sentimento de pertencimento ao seu território.
- Apesar do sucesso, há ainda desafios a serem superados. A equipe enfrenta dificuldades e tem necessidades que podem ser supridas com poucos recursos e ações.
- Concluimos que a gestão pública, em todos os seus níveis, podem lançar mão não só de poucas e grandes soluções, mas de pequenas soluções aplicadas ao cotidiano e inserido, em seu arcabouço, todos os envolvidos no território de ação: gestores e população.

AGRADECIMENTOS

- Agradecemos a **população** de Serrinha dos Pintos que vem sendo coparticipante no trabalho de prevenção, às **Secretarias de Obras e Urbanismo, Educação, Transporte e Saúde** pela parceria, às **equipes** da Estratégia Saúde da Família e, em especial, aos **agentes de endemias** que fazem esse trabalho árduo de visitas e educação em saúde diariamente. Aos **vereadores** do município que apoiam essas iniciativas e à **Prefeita Rosânia Teixeira** que sempre amparou sem ressalvas o trabalho desenvolvido pelos profissionais de saúde.



13° CONGESP

CONGRESSO DE GESTÃO PÚBLICA
DO RIO GRANDE DO NORTE

GESTÃO PÚBLICA
E DESENVOLVIMENTO REGIONAL
desafios e perspectivas

12, 13 e 14
novembro de 2019

